

ΠΑΝΤΕΙΟ ΠΑΝΕΠΙΣΤΗΜΙΟ ΚΟΙΝΩΝΙΚΩΝ & ΠΟΛΙΤΙΚΩΝ ΕΠΙΣΤΗΜΩΝ ΤΜΗΜΑ ΨΥΧΟΛΟΓΙΑΣ – ΤΟΜΕΑΣ  
ΚΟΙΝΩΝΙΚΗΣ ΘΕΩΡΙΑΣ & ΕΡΕΥΝΑΣ ΚΕΝΤΡΟ ΨΥΧΟ-ΚΟΙΝΩΝΙΟΛΟΓΙΚΗΣ ΕΡΕΥΝΑΣ ΤΗΣ ΔΙΑΚΥΒΕΡΝΗΣΗΣ ΤΩΝ  
ΔΥΝΗΤΙΚΩΝ ΚΟΙΝΟΤΗΤΩΝ – ΕΡΕΥΝΗΤΙΚΟ ΚΕΝΤΡΟ «ΩΜΕΓΑ»

ΔΙΑΠΑΝΕΠΙΣΤΗΜΙΑΚΟ ΜΕΤΑΠΤΥΧΙΑΚΟ ΠΡΟΓΡΑΜΜΑ ΣΠΟΥΔΩΝ  
**ΔΥΝΗΤΙΚΕΣ ΚΟΙΝΟΤΗΤΕΣ: ΚΟΙΝΩΝΙΟ-ΨΥΧΟΛΟΓΙΚΕΣ ΠΡΟΣΕΓΓΙΣΕΙΣ ΚΑΙ ΤΕΧΝΙΚΕΣ ΕΦΑΡΜΟΓΕΣ**  
ΣΕ ΣΥΜΠΡΑΞΗ ΜΕ ΤΟ: ΤΜΗΜΑ ΕΦΑΡΜΟΓΩΝ ΠΛΗΡΟΦΟΡΙΚΗΣ ΣΤΗ ΔΙΟΙΚΗΣΗ ΚΑΙ ΟΙΚΟΝΟΜΙΑΤΟΥ ΤΕΙ ΜΕΣΣΟΛΟΓΓΙΟΥ  
ΚΑΙ ΣΕ ΣΥΝΕΡΓΑΣΙΑ ΜΕ ΤΟ: ΕΡΕΥΝΗΤΙΚΟ ΑΚΑΔΗΜΑΪΚΟ ΙΝΣΤΙΤΟΥΤΟ ΤΕΧΝΟΛΟΓΙΑΣ ΥΠΟΛΟΓΙΣΤΩΝ

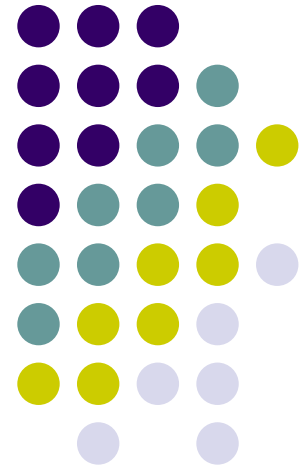
# Μπλογκ και Πολιτική στην Ελλάδα

ΜΕΤΑΠΤΥΧΙΑΚΗ ΔΙΠΛΩΜΑΤΙΚΗ ΕΡΓΑΣΙΑ της :  
Παπαδημητρίου Σταυρούλας  
ΑΜ: 6305Μ009

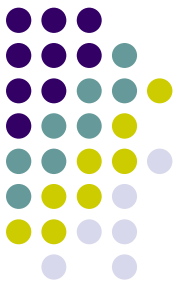
ΤΡΙΜΕΛΗΣ ΕΠΙΤΡΟΠΗ:

1. Αναπλ. Καθ. Κ. Κοσκινάς, Επιβλέπων
2. Δρ. Α. Ξενάκης, Μέλος
3. Δρ. Γ. Βαρδάγγαλος, Μέλος

Ιούνιος 2009



# Εισαγωγή



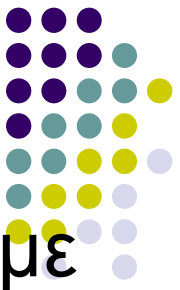
- Ποσοτική έρευνα για τη σχέση μπλογκ και πολιτικής
- Διερευνητική έρευνα (όχι αναγωγή στον γενικό πληθυσμό) Παρουσίαση στοιχείων που περιγράφουν την υφιστάμενη κατάσταση
- Η πρώτη ελληνική έρευνα που εστιάζει στην χρήση των μπλογκ και όχι στη διατήρηση

# Κίνητρα



- Παρατήρηση της στενής διασύνδεσης μπλογκ και πολιτικής στη χώρα μας
- Η πολιτική ημερήσια διάταξη καθορίζει τη θεματολογία των μπλογκ και το αντίστροφο
- Η συζήτηση εντός των μπλογκ παράγει πολιτικές δράσεις, σε περιπτώσεις όπως:
- Περίπτωση Αμαλίας ([fakelaki.blogspot](http://fakelaki.blogspot))
- Πυρκαγιές καλοκαίρι του 2007 -Συγκεντρώσεις διαμαρτυρίας οργανώνονται μέσω μπλογκ)
- Εθνικές Εκλογές – (Θεματολογία μπλογκό-σφαιρας – Υποψήφιοι μπλόγκερ)
- Εσωκομματικές εκλογές ΠΑΣΟΚ – Συνάντηση Βενιζέλου με μπλόγκερ

# Ερευνητικά Ερωτήματα



Προφίλ χρηστών μπλογκ και οι σχέσεις τους με την Ενημέρωση και την πολιτική (ενεργοποίηση – Τοποθέτηση)

## Μέθοδος

- Ποσοτική έρευνα
- Ερωτηματολόγιο
- On line συμμετοχή

# Δείγμα



- Χρήστες μπλογκ (όπου Χρήστες = όλα τα άτομα που επισκέπτονται μπλογκ)
- Δειγματοληψία σε δύο στάδια -1ο Τυχαία δειγματοληψία (συλλογή διευθύνσεων μπλογκ τυχαία)- 2ο στάδιο χιονοστιβάδα έκκληση στους διαχειριστές τους να συστήσουν σε άλλους τη συμμετοχή στην έρευνα

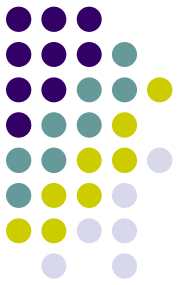
## Ερωτηματολόγιο

- Χρήση της πλατφόρμας του survey monkey
- Ερωτήσεις κλειστού τύπου – ερωτήσεις κλίμακας
- Πιλοτική εφαρμογή πριν τη δημοσίευση
- Αποτελείται από Πέντε μέρη -17 ερωτήματα + 9 ερωτήματα για τα δημογραφικά στοιχεία



# Ανάλυση

- Διεξαγωγή έρευνας από 1η Δεκέμβρη 2007 έως 31 Γενάρη 2008
- Συγκεντρώθηκαν 879 ερωτηματολόγια.
- Συλλογή στοιχείων και επεξεργασία με στατιστικό πακέτο spss 14
- Ανάλυση περιγραφική και συσχέτιση με στατιστικό κριτήριο  $\chi^2$ - τετράγωνο (chi-square)



# Αποτελέσματα

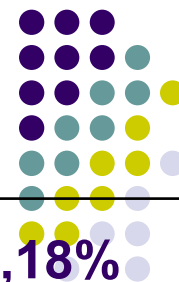
# ΔΗΜΟΓΡΑΦΙΚΑ (1)



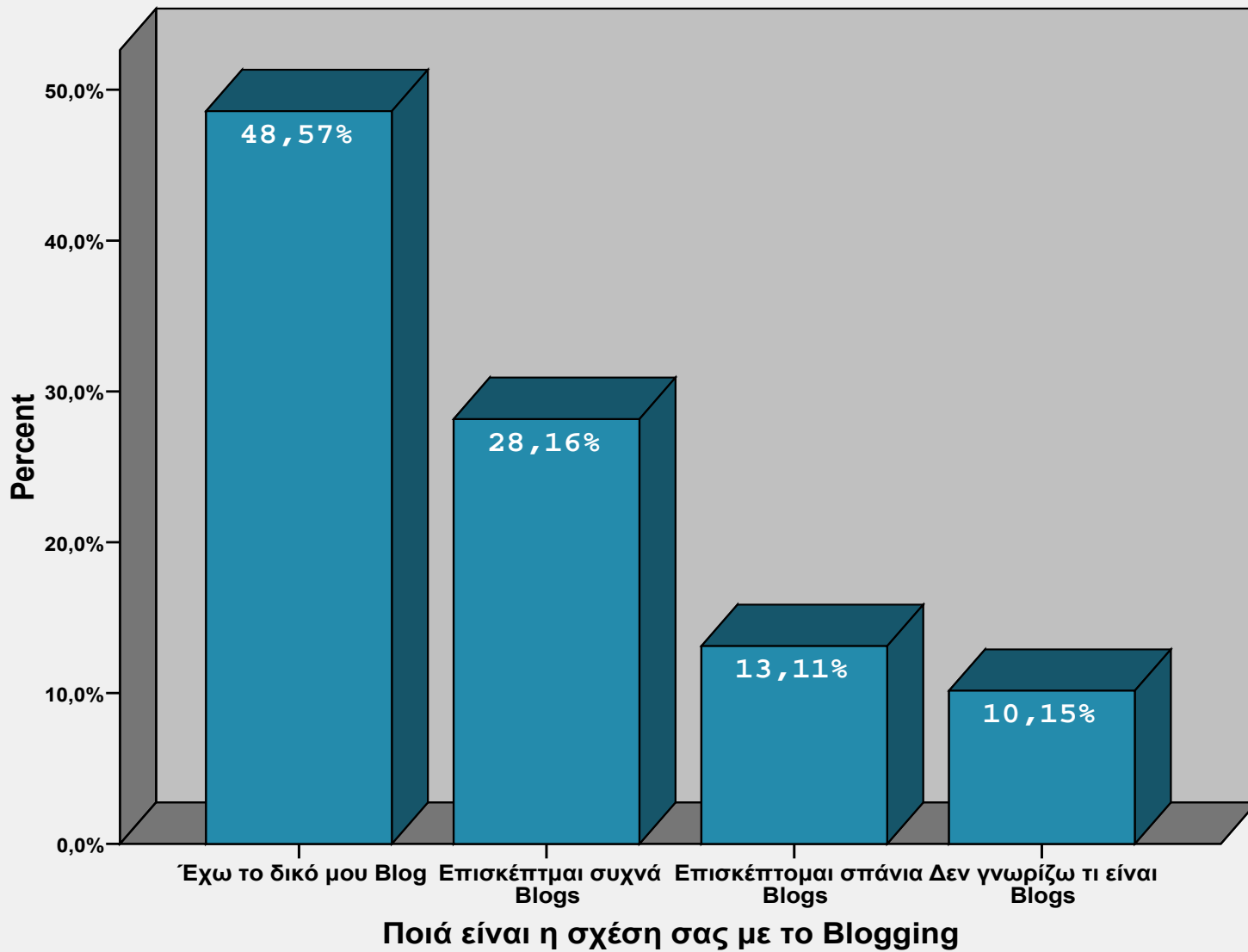
ΦΥΛΟ	ΑΝΤΡΑΣ	74,06%
	ΓΥΝΑΙΚΑ	25,91%
ΗΛΙΚΙΑ	14-20	6,09%
	21-30	39,06%
	31-40	28,44%
	41-50	16,56%
	51+	8,60%
ΜΕΓΕΘΟΣ ΝΟΙΚΟΚΥΡΙΟΥ (ΑΤΟΜΑ)	1	10,31%
	2	15,47%
	3	19,69%
	4	38,28%
	5+	13,58%

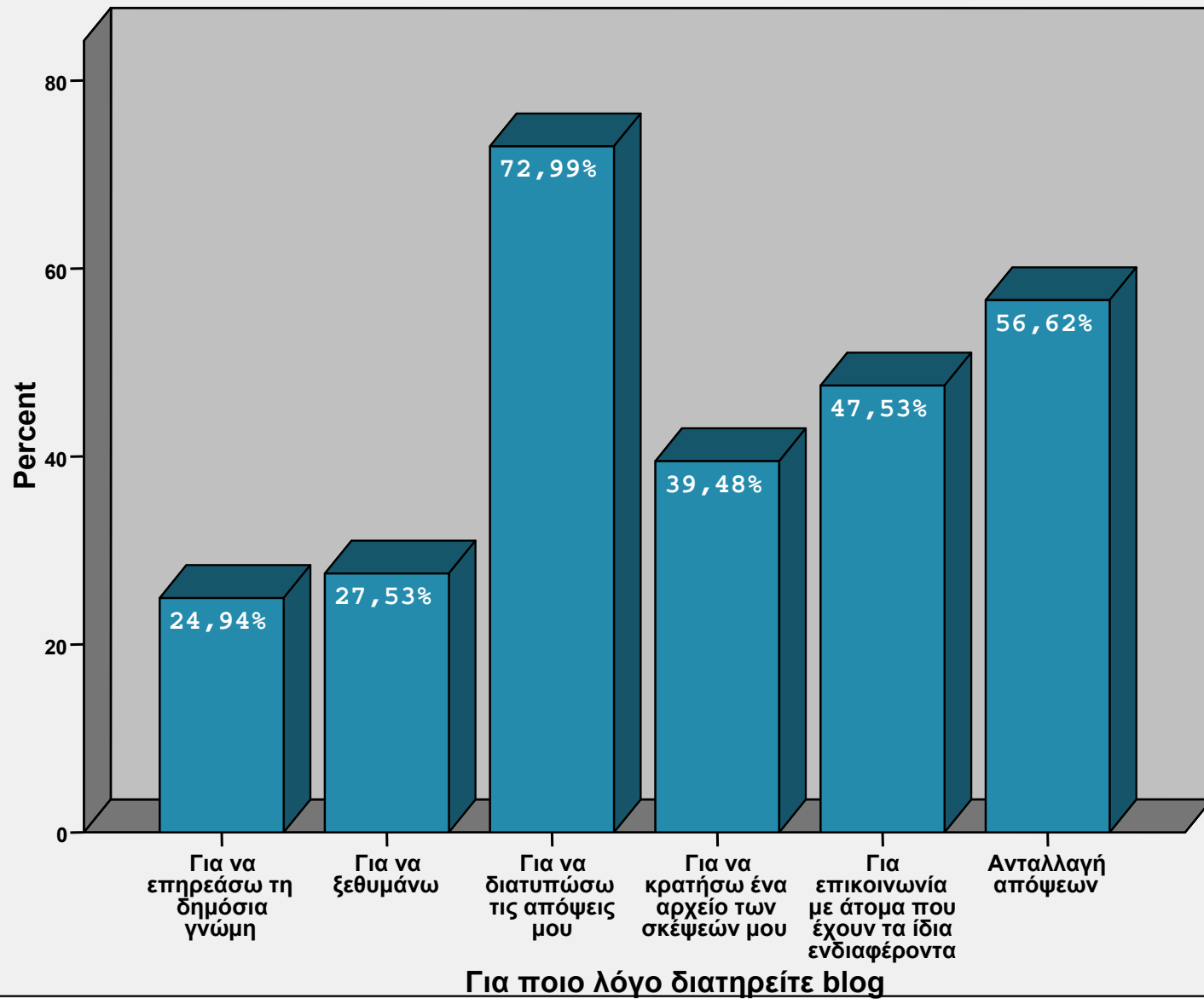


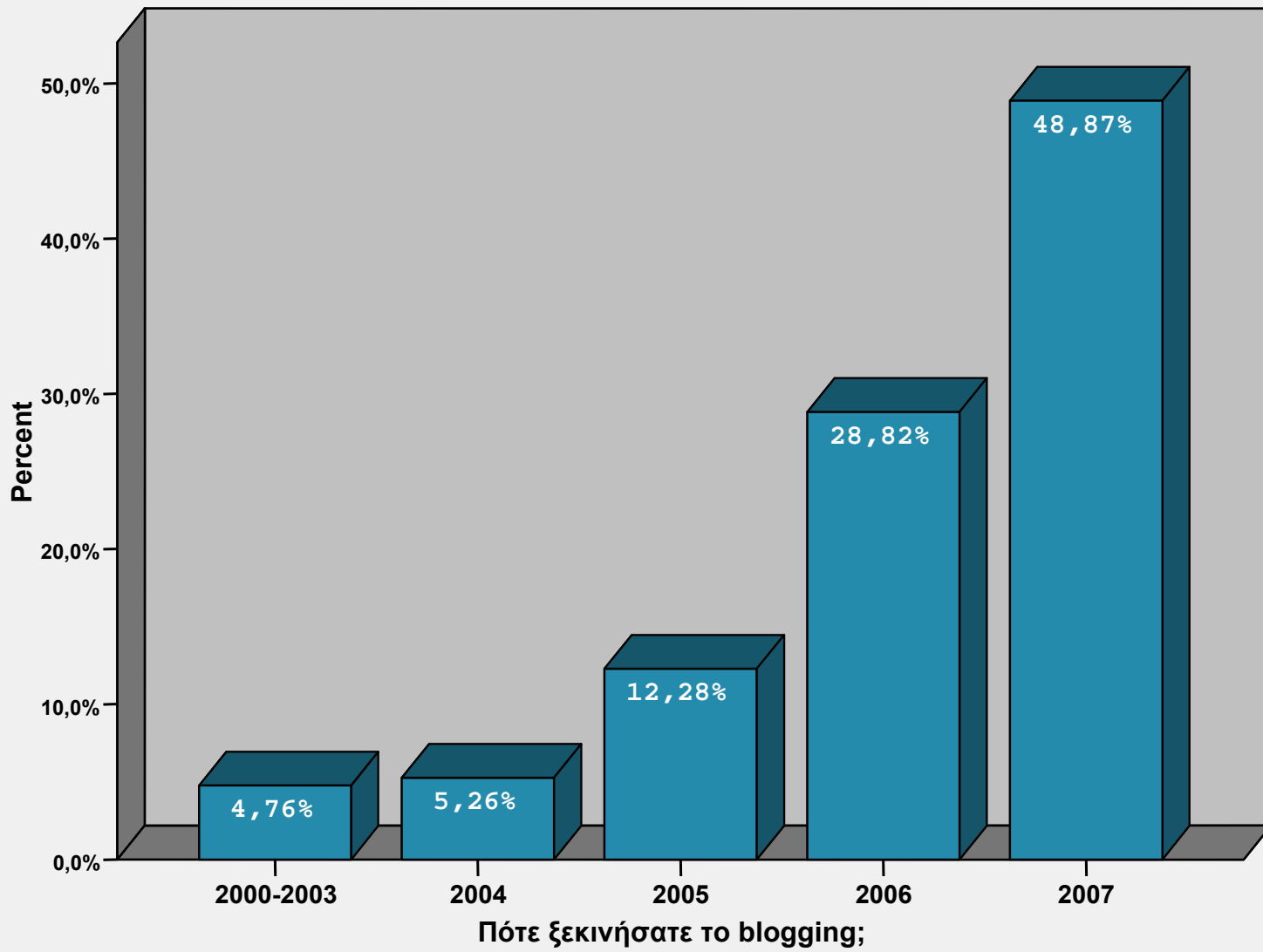
# ΔΗΜΟΓΡΑΦΙΚΑ (2)

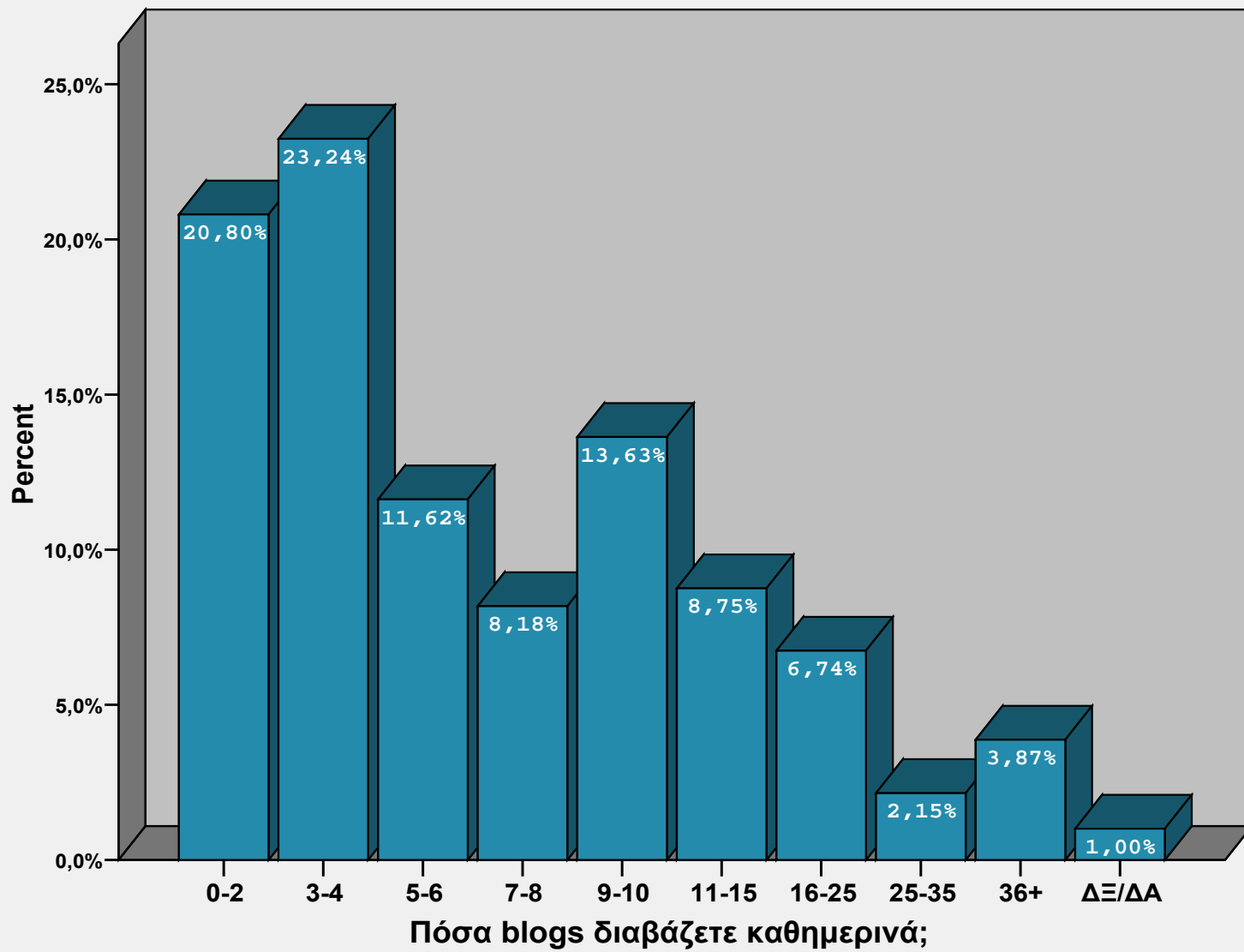


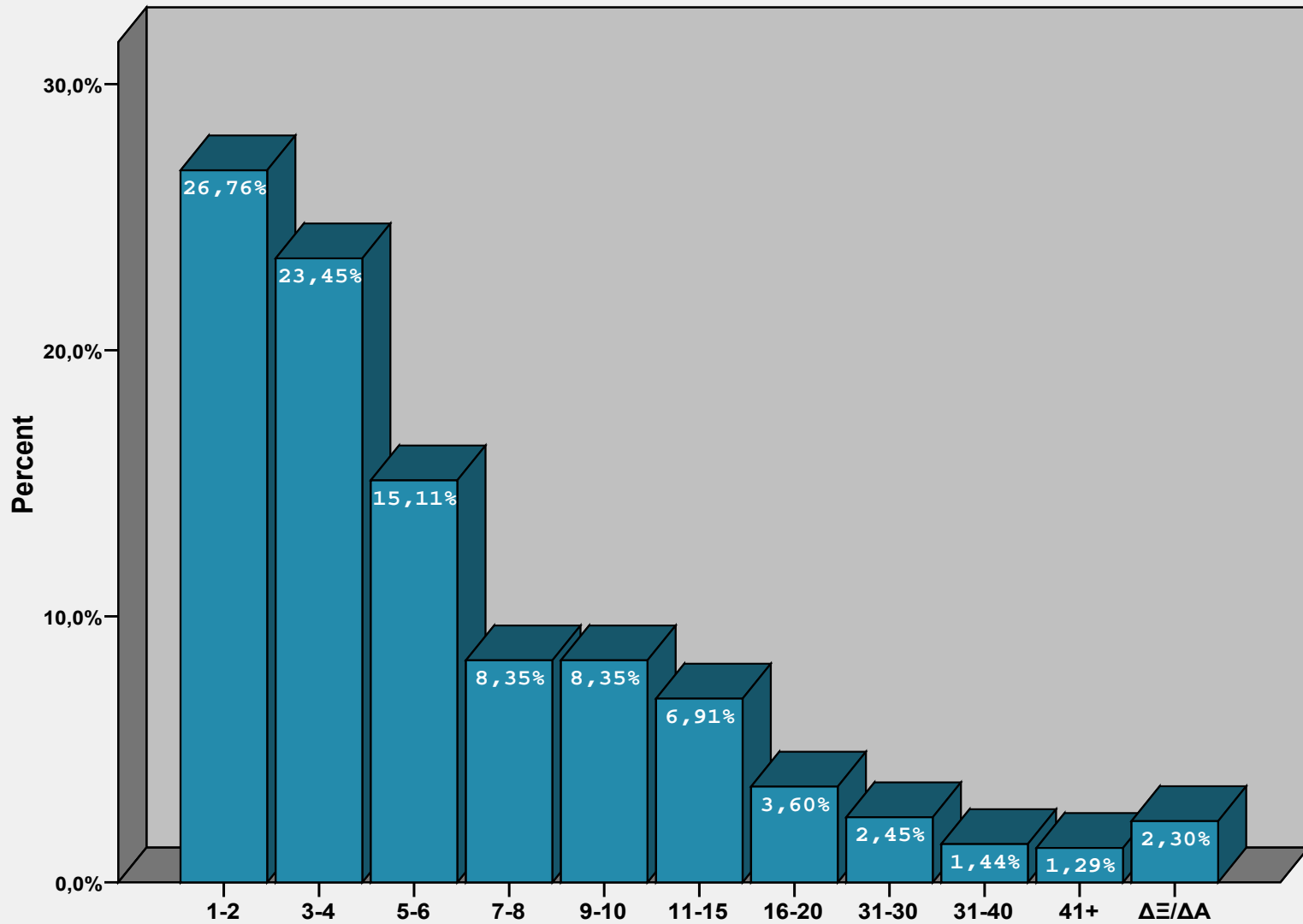
ΟΙΚΟΓΕΝΕΙΑΚΗ ΚΑΤΑΣΤΑΣΗ	ΑΓΑΜΟΣ	61,18%
	ΕΓΓΑΜΟΣ	32,30%
	ΆΛΛΟ	5,28%
ΜΟΡΦΩΤΙΚΟ ΕΠΙΠΕΔΟ	ΑΝΩΤΑΤΗ ΚΑΙ ΠΑΝΩ	67,66%
	ΑΝΩΤΕΡΑ	17,50%
	ΔΕΥΤΕΡΟΒΑΘΜΙΑ	12,03%
	ΓΥΜΝΑΣΙΟ- ΔΗΜΟΤΙΚΟ	1,72%
ΕΠΑΓΓΕΛΜΑ	ΜΑΘΗΤΗΣ / ΦΟΙΤΗΤΗΣ	20,60%
	ΕΛ. ΕΠ. ΕΠΙΣΤΗΜΟΝΑΣ	18,00%
	ΙΔΙΩΤΙΚΟΣ ΥΠΑΛΛΗΛΟΣ	17,80%
	ΔΗΜΟΣΙΟΣ ΥΠΑΛΛΗΛΟΣ	14,10%
	ΆΛΛΟ	29,10%



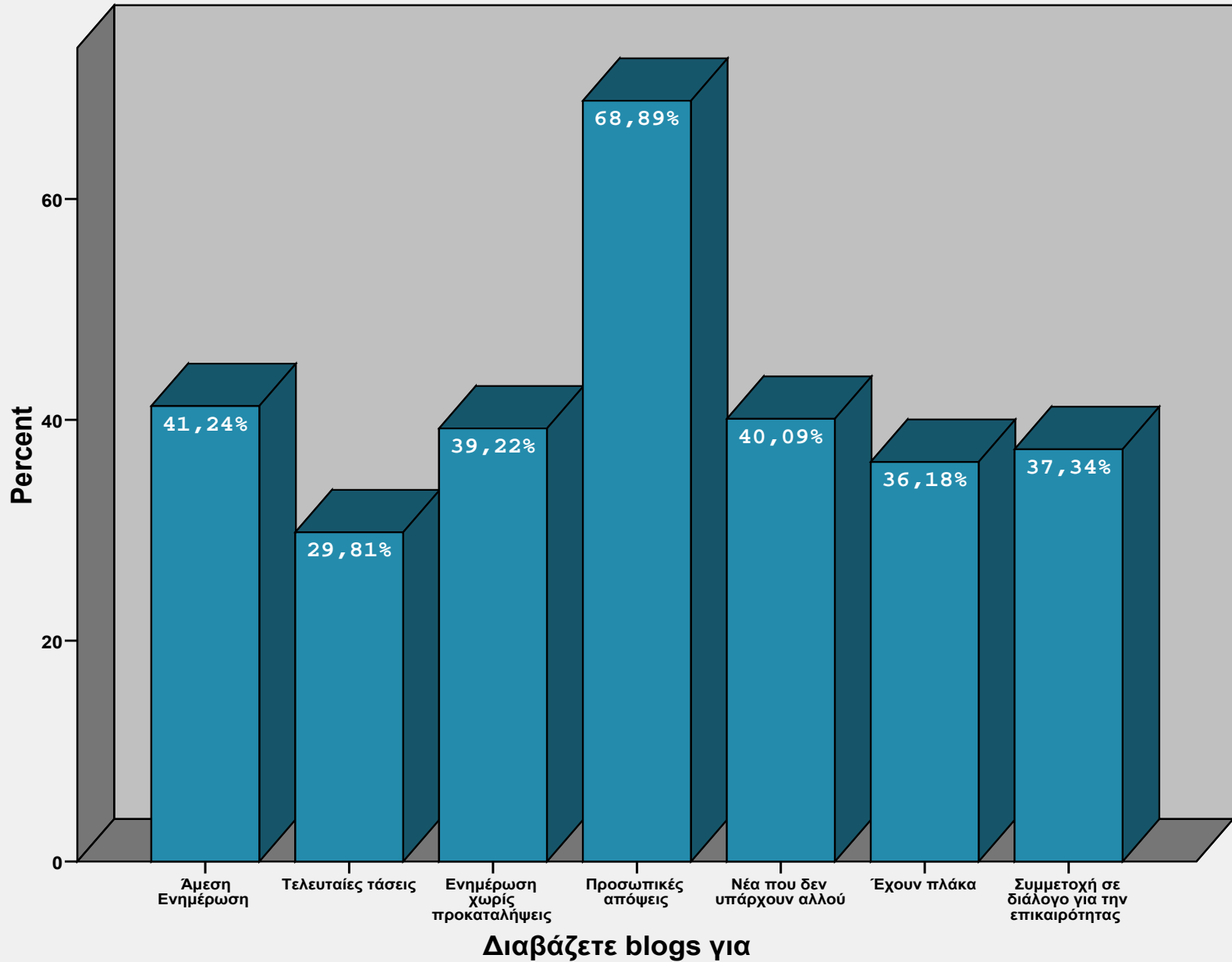






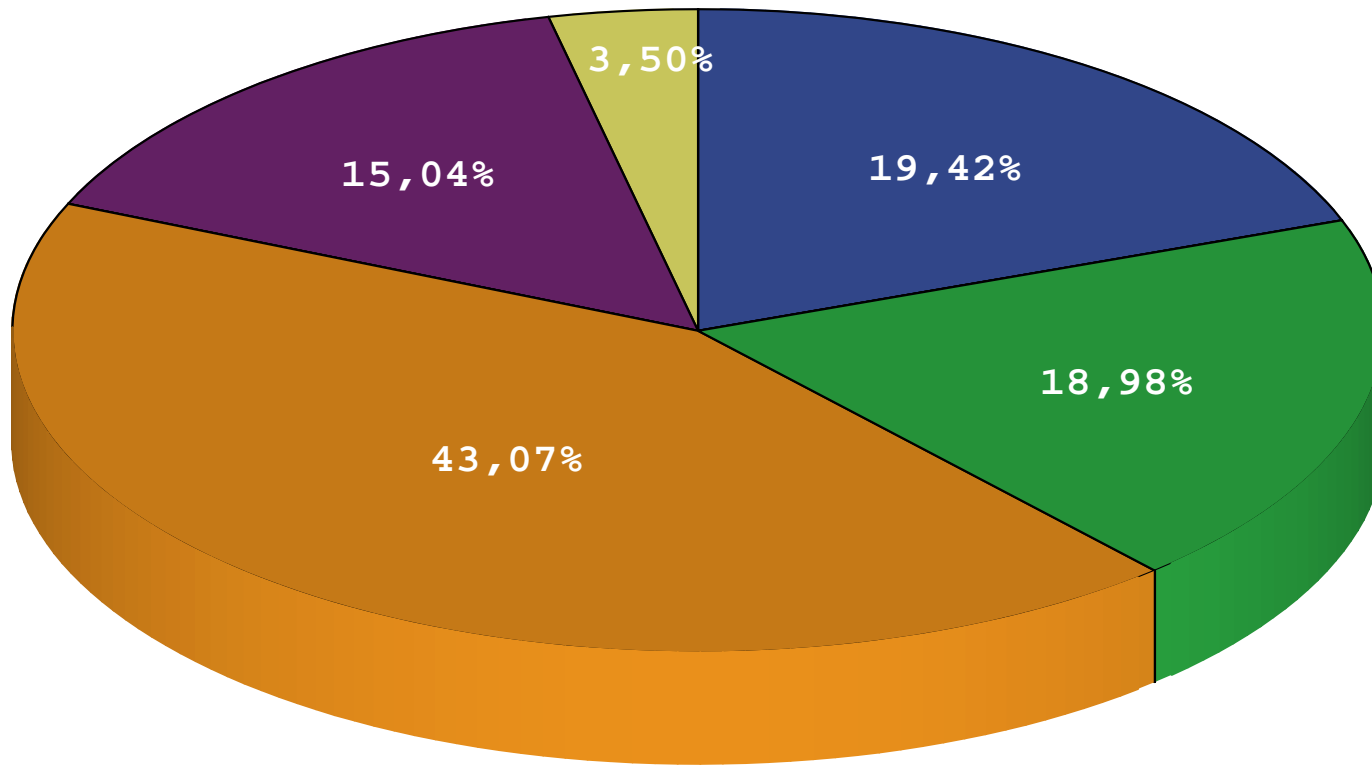


Σε μια μέση βδομάδα αυτού του έτους για πόσες ώρες διαβάζετε blogs;



**Συμμετέχετε σε  
κινητοποιήσεις  
που  
οργανώνονται  
μέσω blogs**

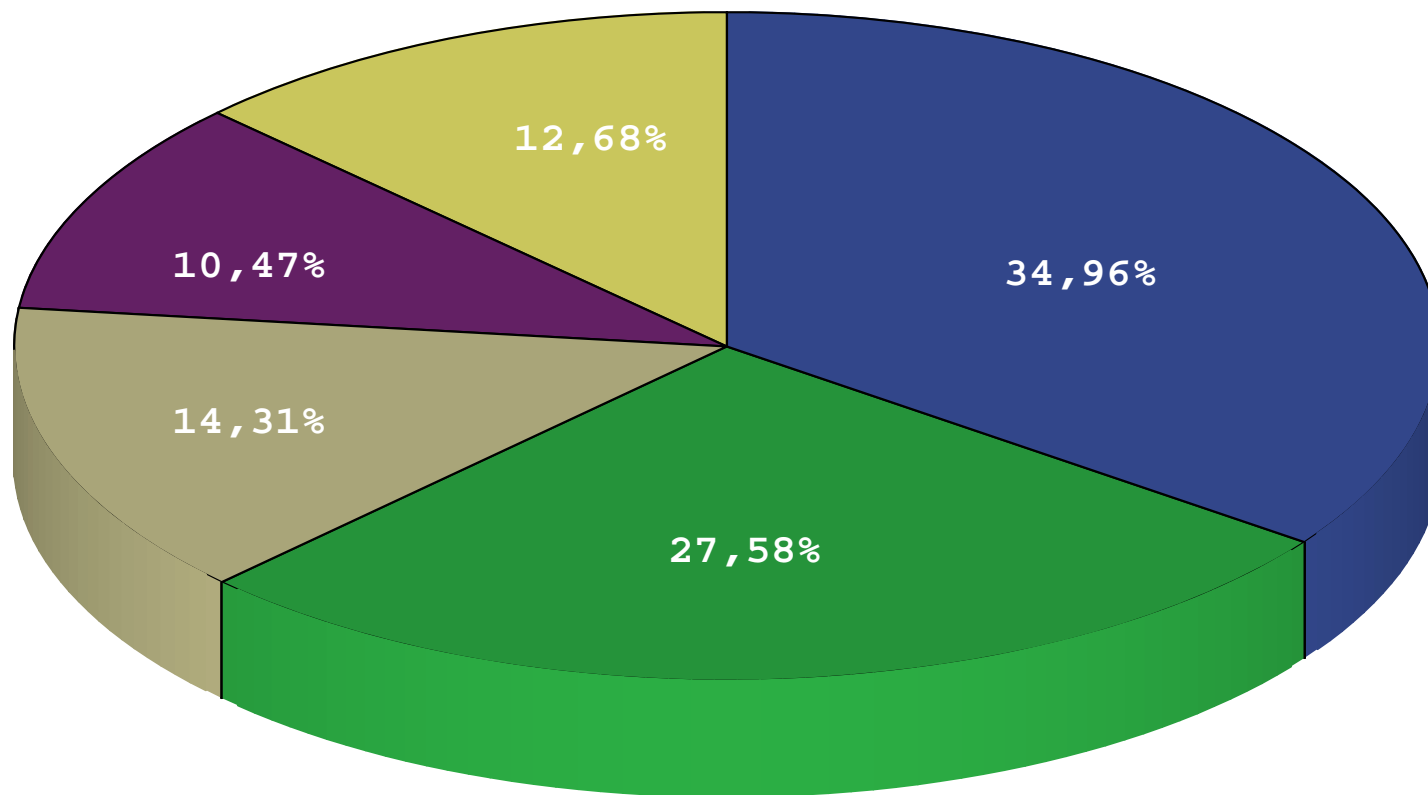
- Ναι συμμετέχω ενεργά
- Ναι συμμετέχω αλλά όχι ενεργά
- Δεν συμμετέχω αλλά τις παρακολουθώ
- Δεν συμμετέχω ούτε τις παρακολουθώ
- ΔΞ/ΔΑ





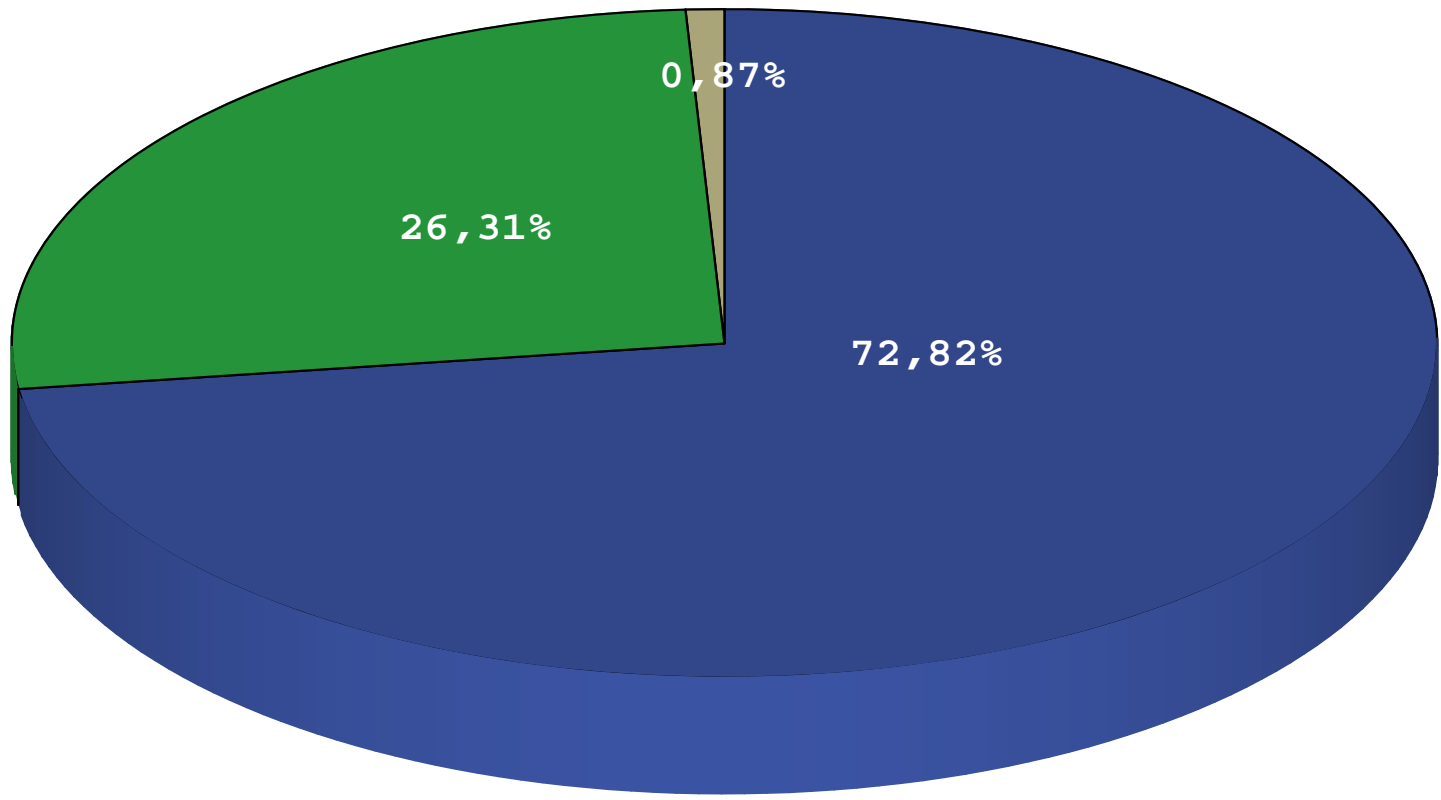
## Διαβάζετε blogs μέσω RSS:

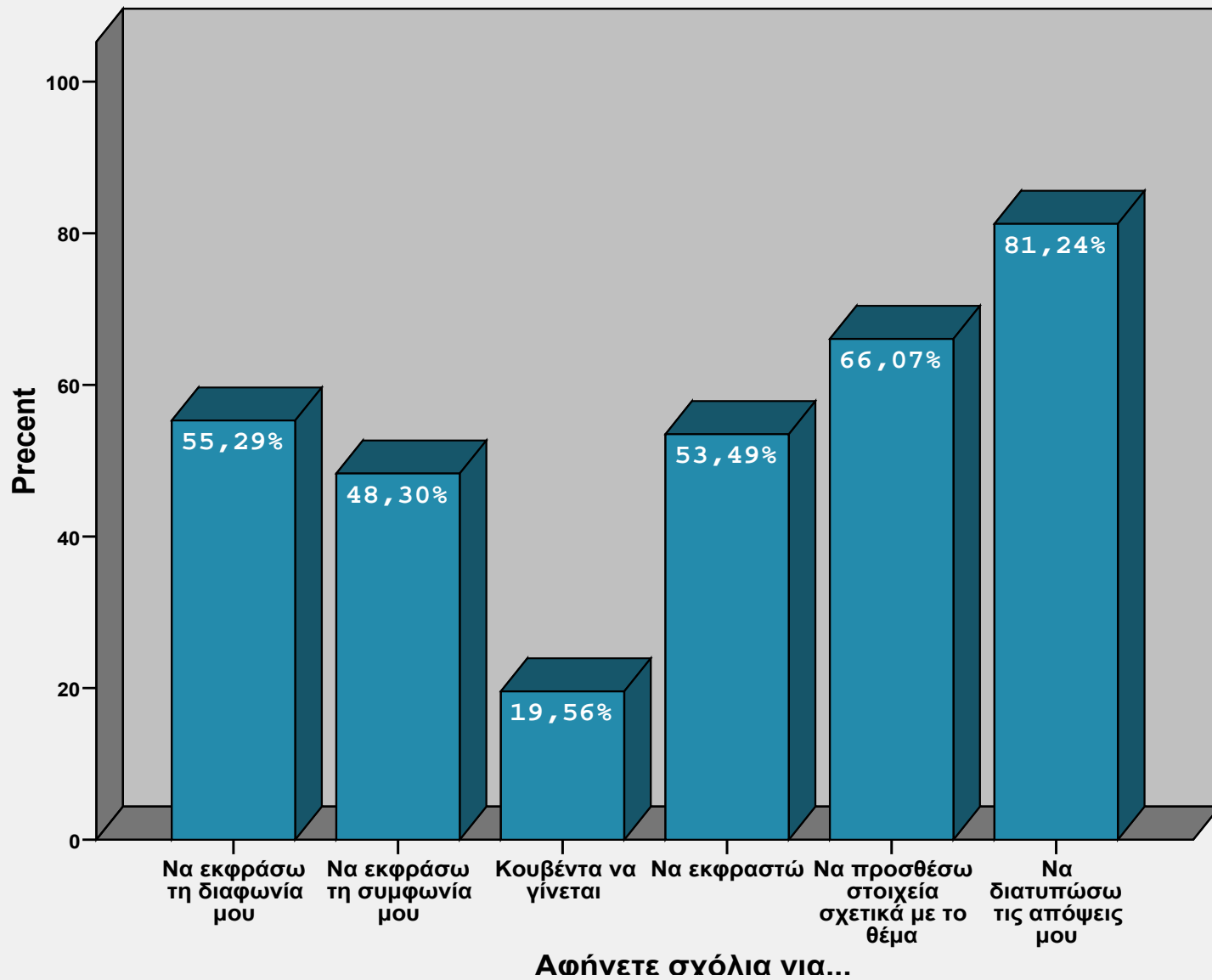
- Ποτέ
- Περιστασιακά
- Συχνά
- Πάντα
- ΔΞ/ΔΑ



**Αφήνετε  
σχόλια σε  
blogs;**

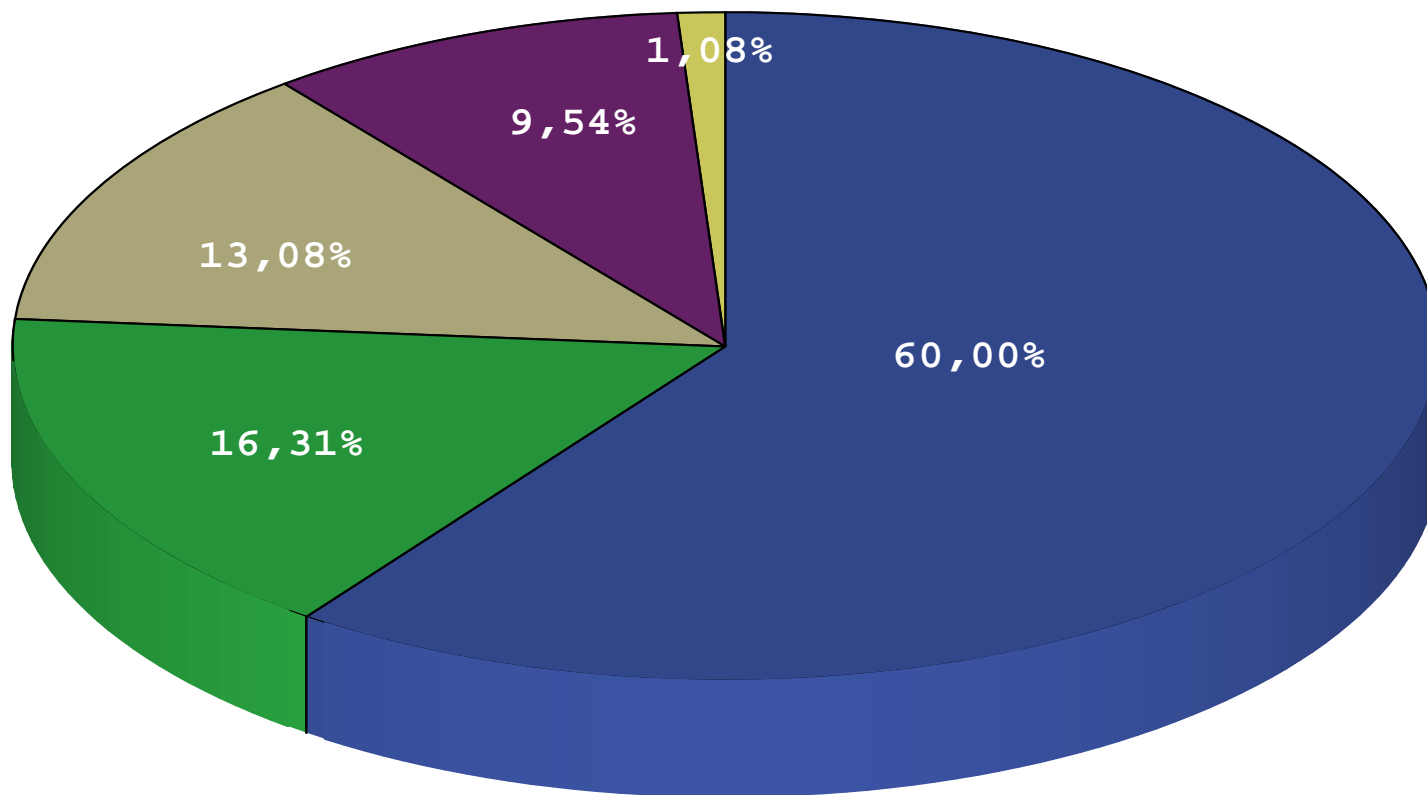
- Ναι
- Όχι
- ΔΞ/ΔΑ

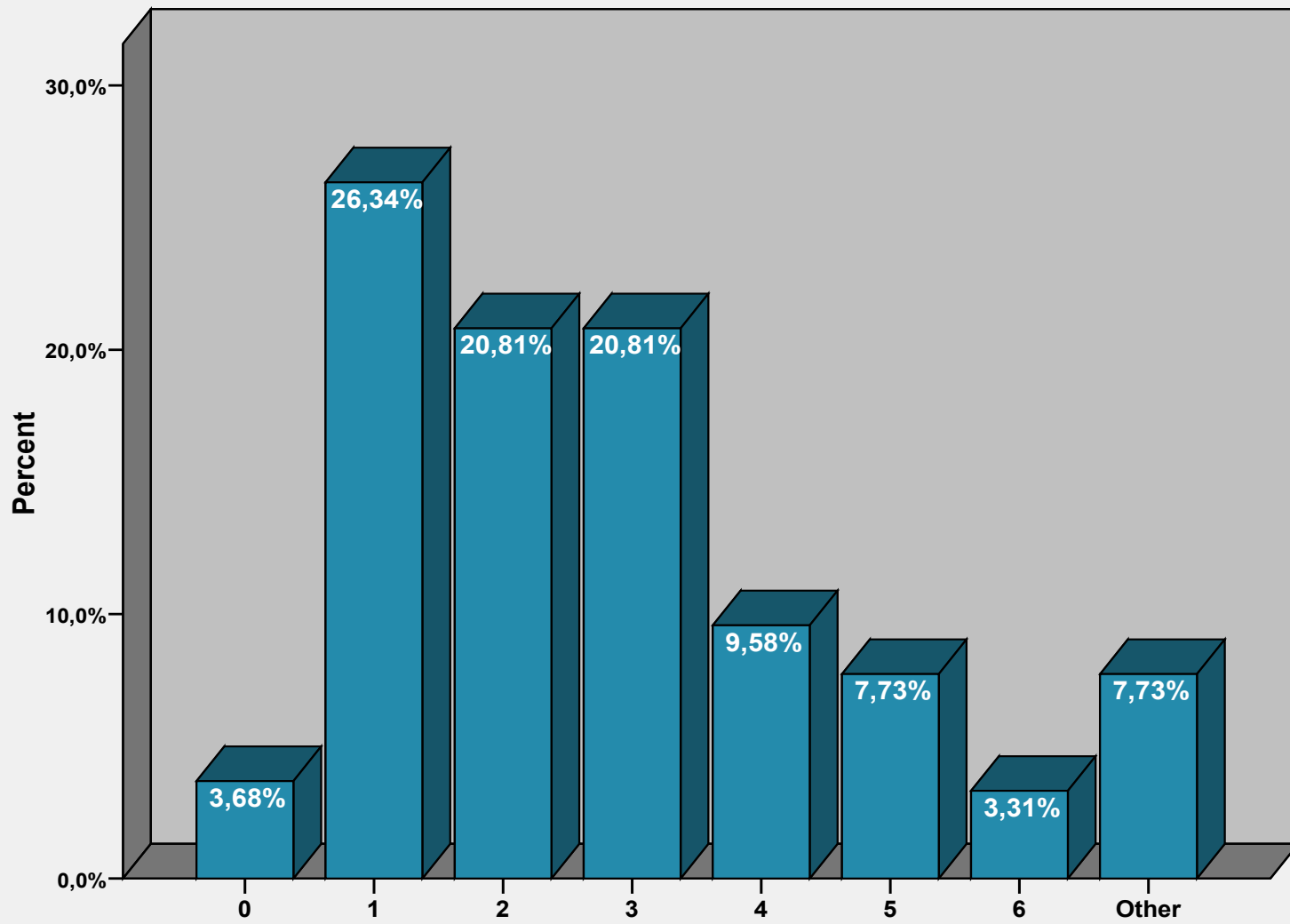




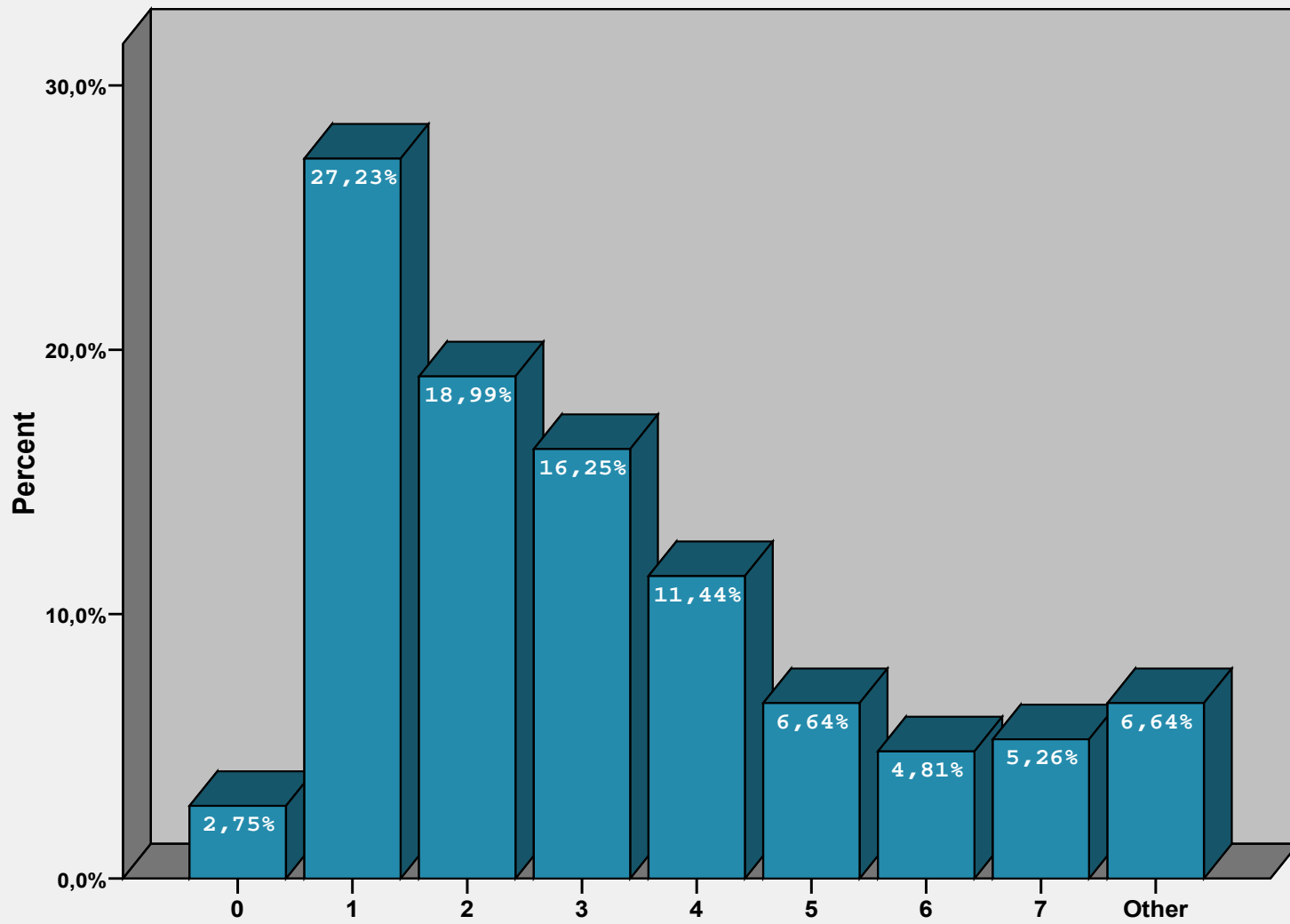
Ποια είναι η  
κύρια πηγή  
καθημερινής  
σας  
ενημέρωσης:

- Internet
- Εφημερίδες  
/Έντυπα
- Τηλεόραση
- Ραδιόφωνο
- ΔΞ/ΔΑ

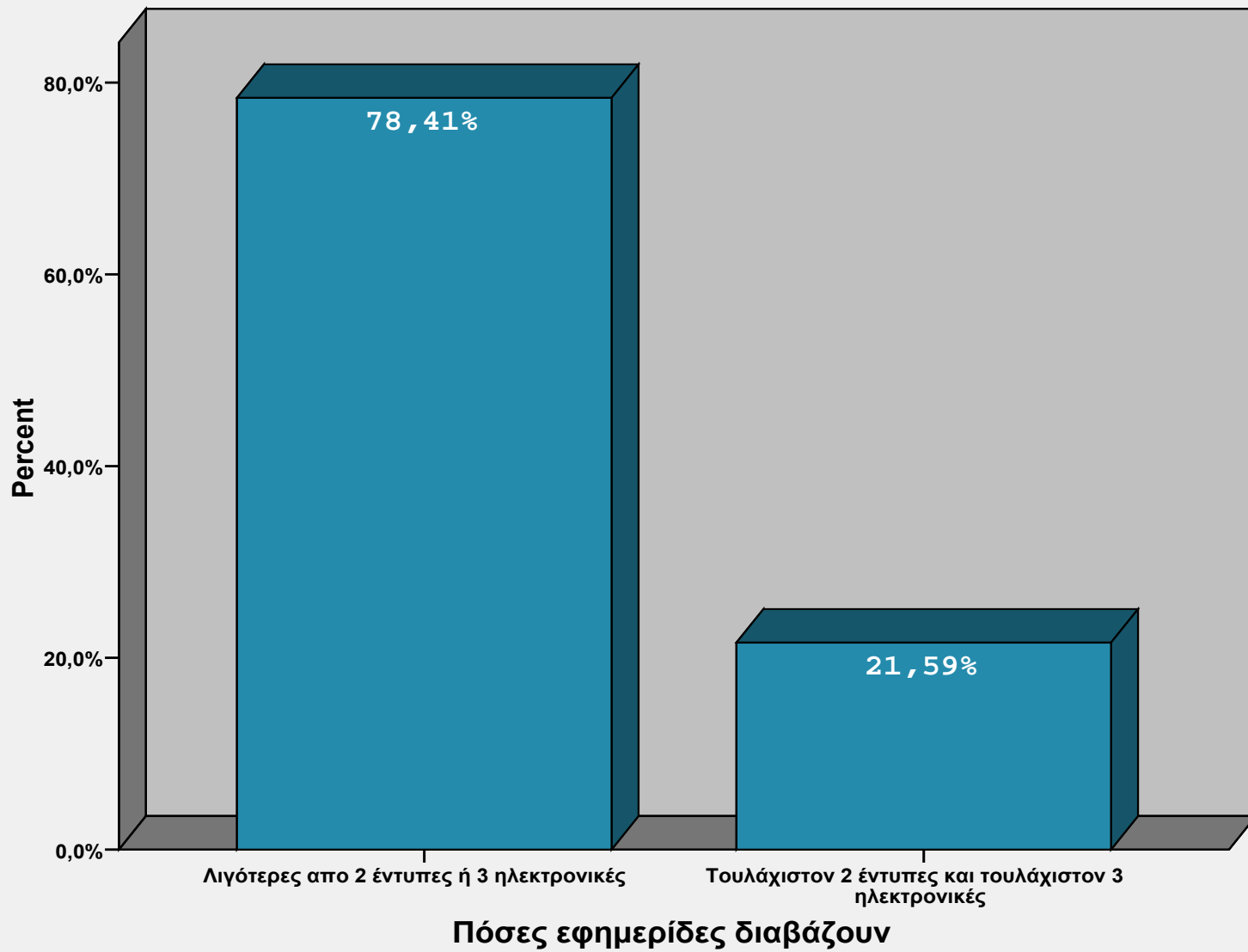




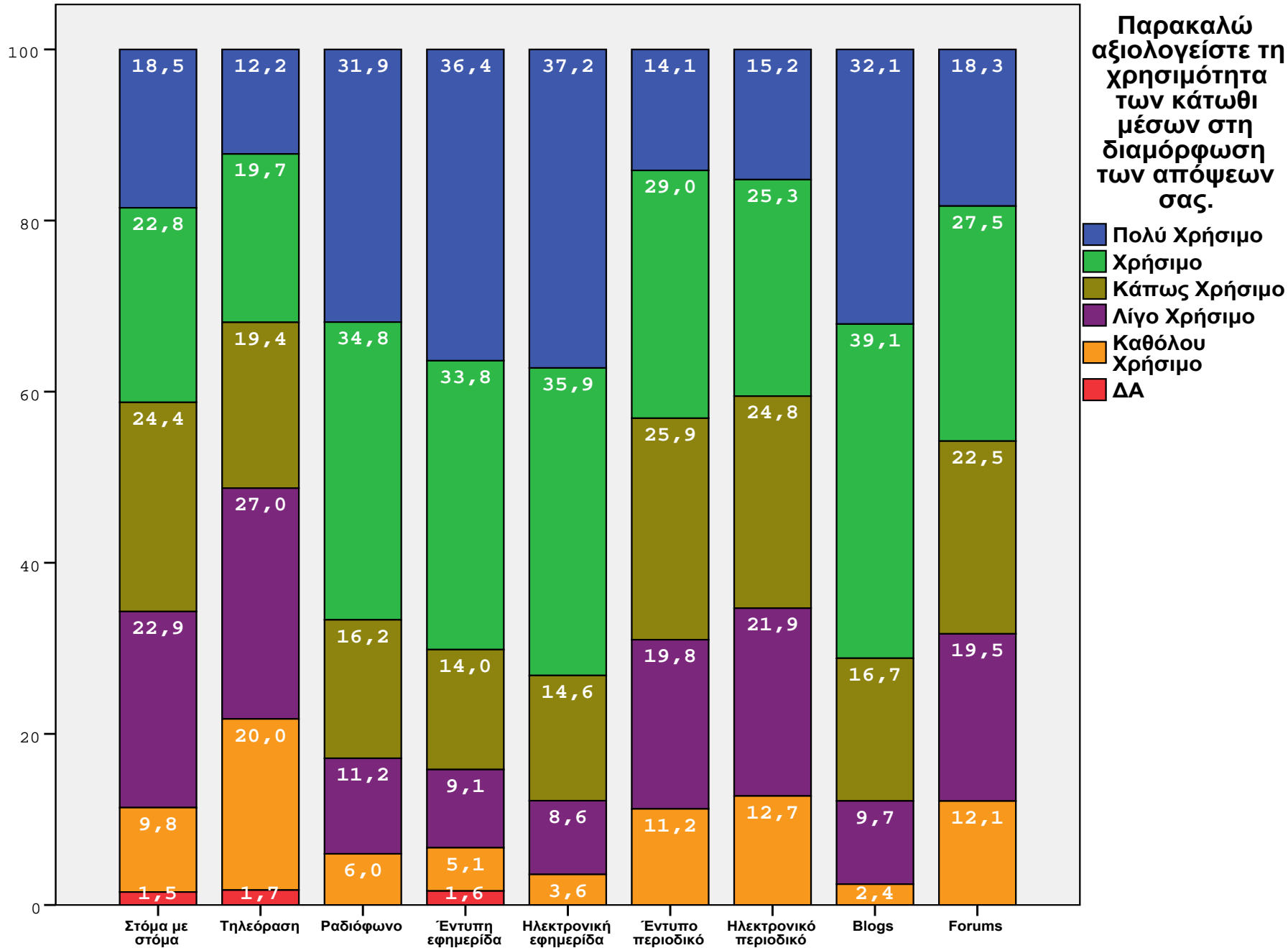
Ποσες εφημερίδες στην εντυπη τους μορφη διαβαζετε συνηθως



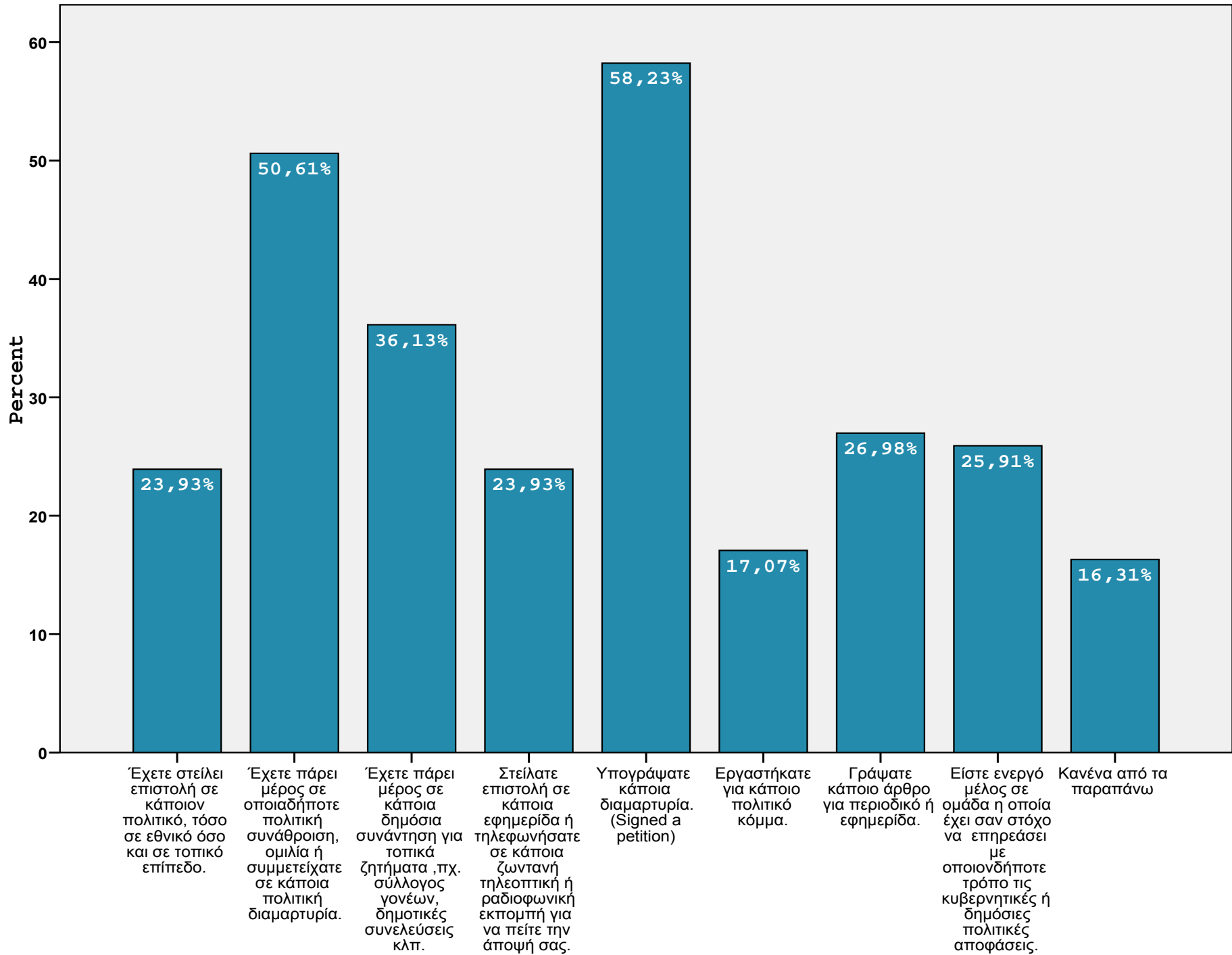
Ποσες εφημερίδες στην ηλεκτρονική τους μορφή διαβάζετε συνηθως

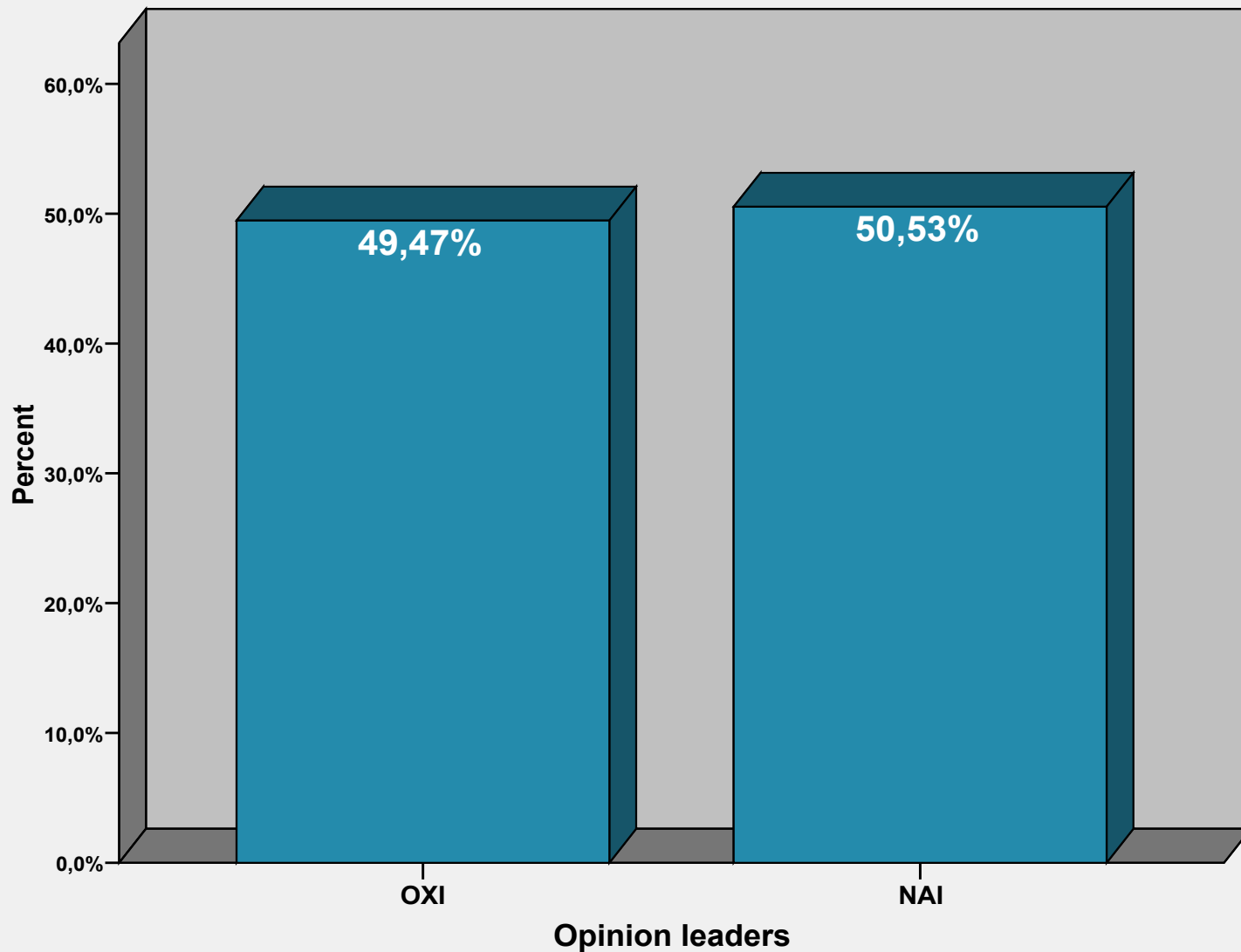


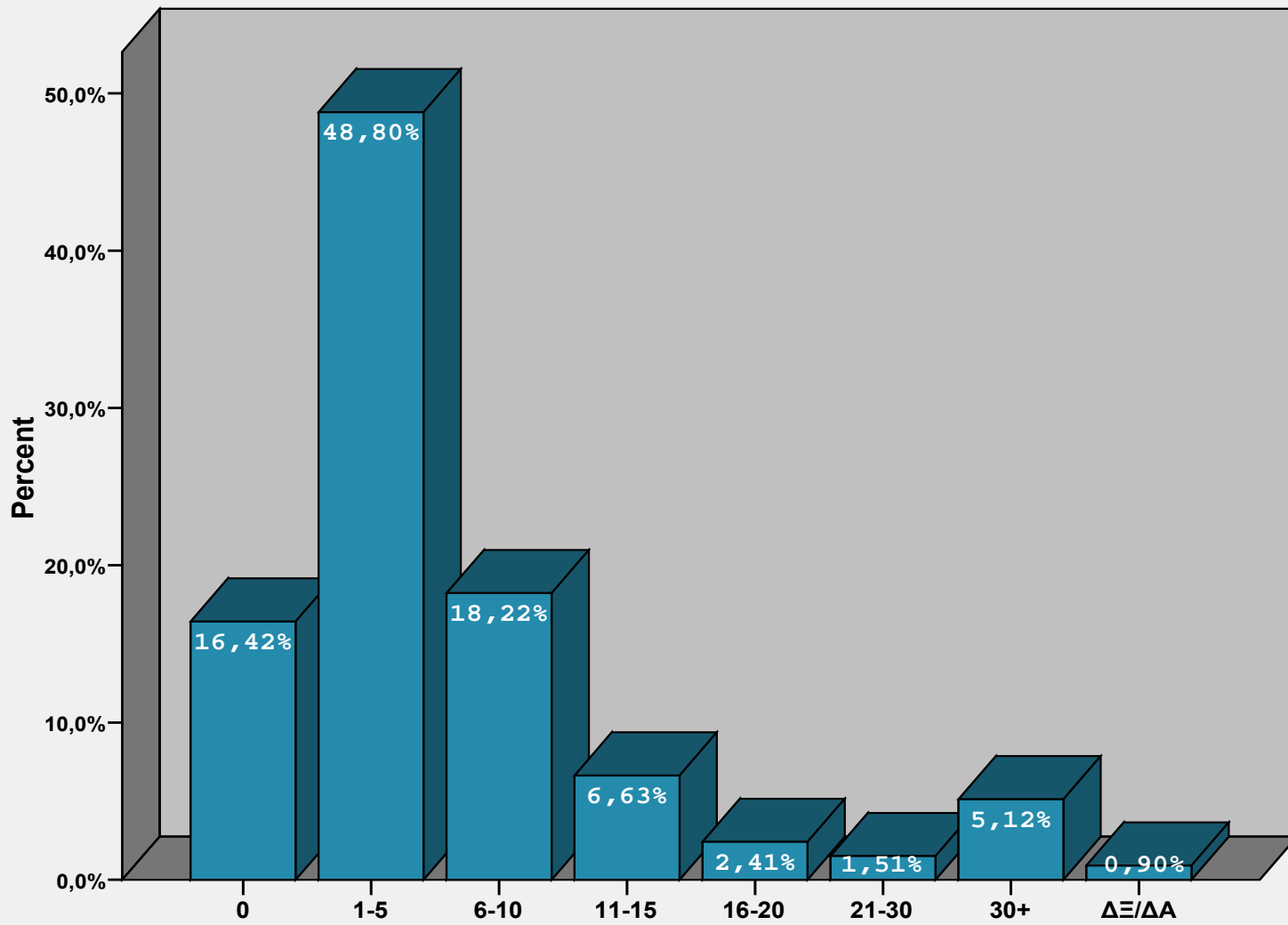
Παρακαλώ αξιολογήστε τη χρησιμότητα των κάτωθι μέσων στη διαμόρφωση των απόψεων σας.







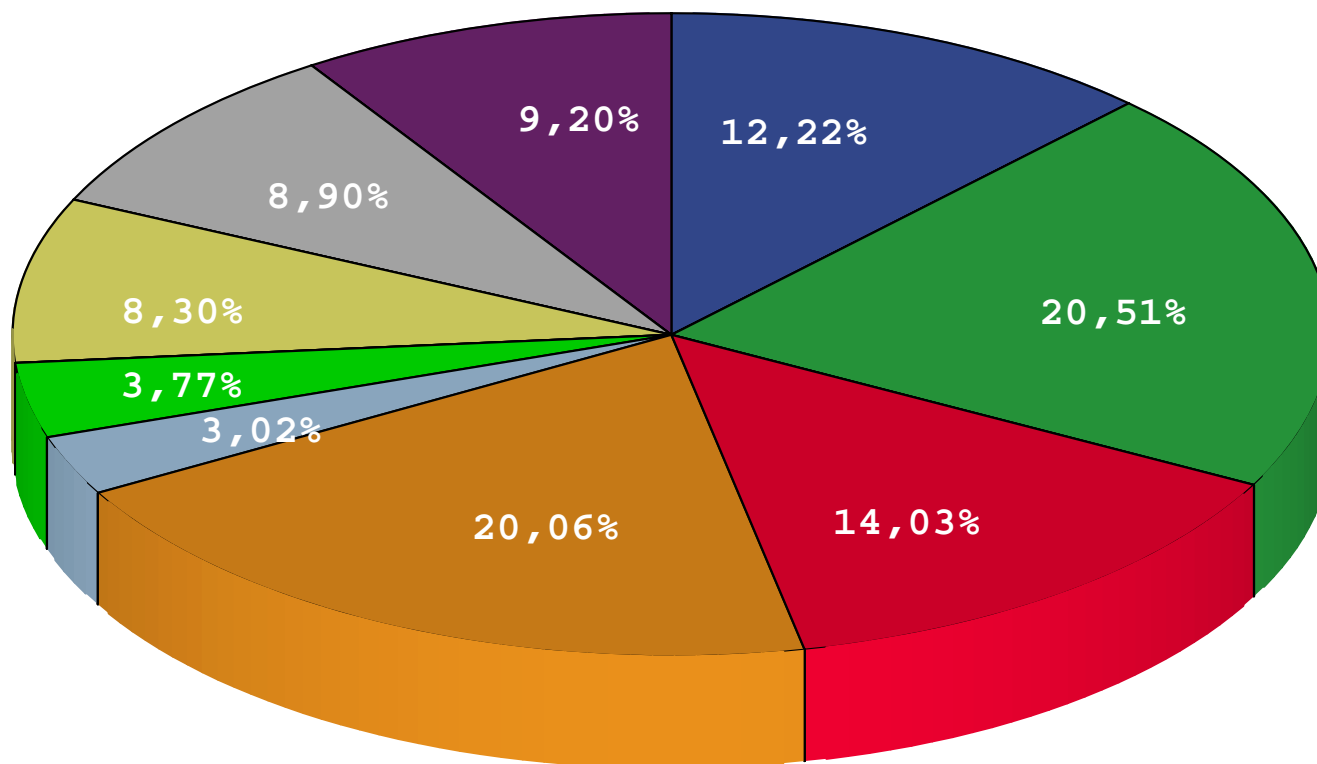


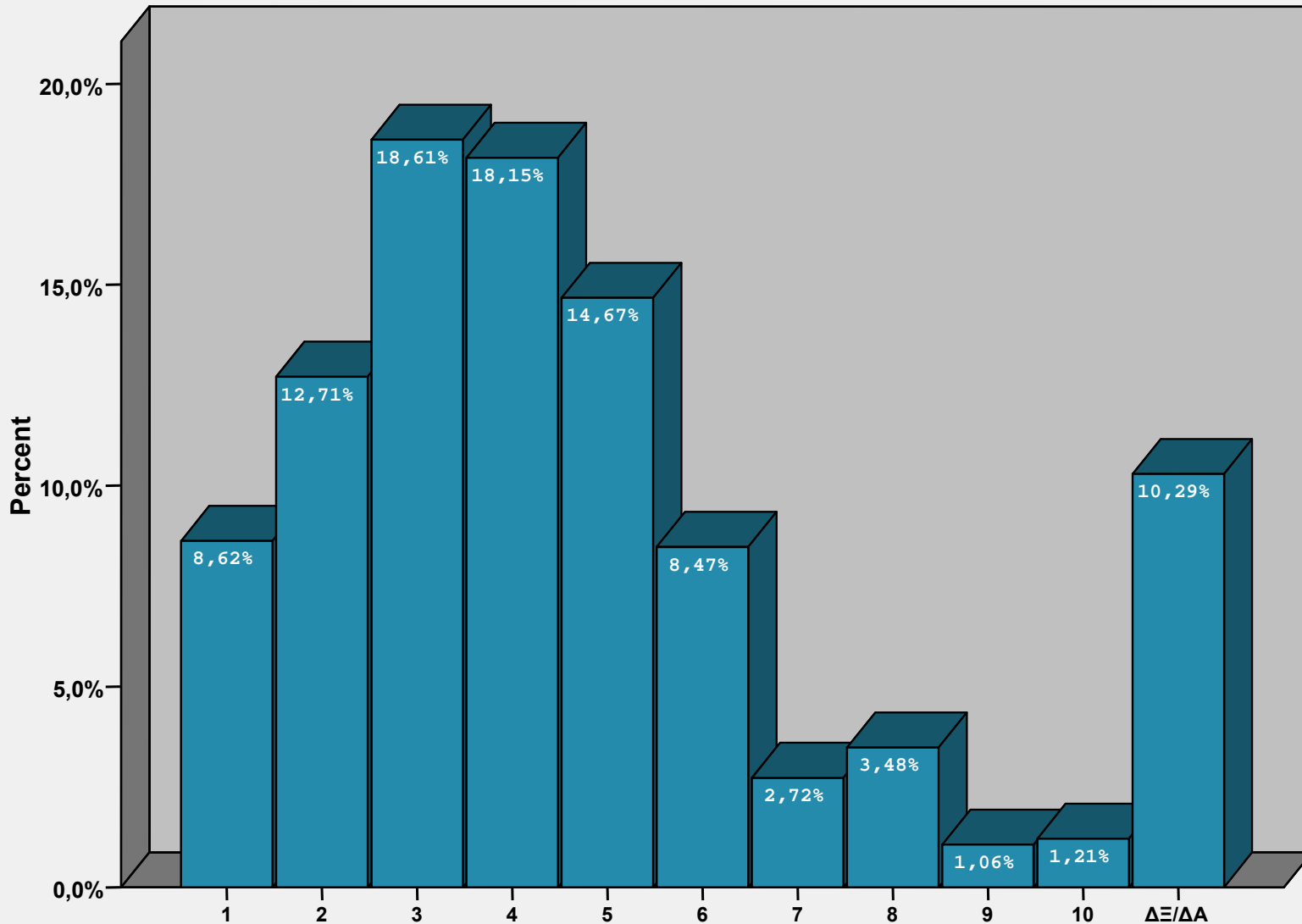


**Στη διάρκεια μιας μέσης βδομάδας αυτού του έτους με πόσους φίλους ή γνωστούς συζητάτε ή ανταλλάσσετε e-mail που να αφορούν στο σχολιασμό της επικαιρότητας ή απόψεις σχετικές με την πολιτική**

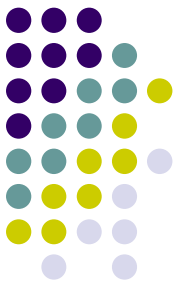
# Τι ψηφίσατε στις τελευταίες εκλογές?

- ΝΔ
- ΠΑΣΟΚ
- ΚΚΕ
- ΣΥΡΙΖΑ
- ΛΑΟΣ
- ΟΙΚΟΛΟΓΟΥΣ
- ΑΛΛΟ
- ΔΕΝ ΨΗΦΙΣΑ
- ΔΞ/ΔΑ

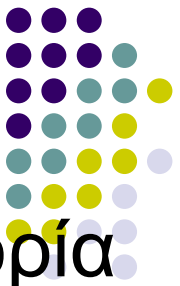




Με βάση αυτή τη δεκαβάθμια κλίμακα όπου το 1 αντιπροσωπεύει την άκρα αριστερά και το 10 την άκρα δεξιά που θα τοποθετούσατε τον εαυτό σας:



- Οι μπλόγκερ τείνουν να:
- Διαβάζουν περισσότερα μπλογκ
- Να αφιερώνουν περισσότερο χρόνο στην ανάγνωση μπλογκ
- Αφήνουν σχόλια σε μπλογκ
- Διαβάζουν μπλογκ μέσω RSS
- Διαβάζουν περισσότερες εφημερίδες
- Ανήκουν σε μεγαλύτερο ποσοστό στην κατηγορία opinion leaders
- Εμφανίζουν μεγαλύτερη πολιτική κινητοποίηση



- Οι χρήστες μπλογκ που ανήκουν στην κατηγορία opinion leaders είναι πιθανότερο να:
- Συμμετέχουν σε κινητοποιήσεις που οργανώνονται μέσω μπλογκ
- Διαβάζουν καθημερινά περισσότερα μπλογκ
- Αφήσουν σχόλια σε blogs
- Διαβάσουν μπλογκ μέσω RSS



# Συζήτηση (1)

- Ελίτ υποκατηγορία της ελίτ κατηγορίας των χρηστών του διαδικτύου
- Οι μισοί είναι και οι ίδιοι μπλόγκερ
- Οι μπλόγκερ φανατικοί χρήστες μπλογκ
- διαβάζουν περισσότερα μπλογκ
- σχολιάζουν πιο συχνά
- Διαβάζουν περισσότερες εφημερίδες
- Χρησιμοποιούν RRS τεχνολογία





## Συζήτηση (2)

- Αποτελούν δημόσιο χώρο δημοσίευσης απόψεων
- Χρήση για την ενημέρωση μέσα από προσωπική ματιά – λόγο του γράφοντα
- Τα 2/3 εκμεταλλεύονται τη δυνατότητα σχολιασμού
- Σχολιασμός για τους ίδιους λόγους που θα γινόταν σε φυσικό χώρο



## Συζήτηση (3)

- Οι πλειοψηφία τους γνωρίζει για τις δράσεις που οργανώθηκαν μέσω μπλογκ
- Βασική πηγή ενημέρωσης Ίντερνετ
- Αποτελούν ένα πολύ ενημερωμένο κομμάτι κοινού
- Διαβάζουν εφημερίδες - έντυπα στην ηλεκτρονική αλλά και στην έντυπη τους μορφή

# Συζήτηση (3)



- Ενεργοί πολιτικά
- Συμμετέχουν σε ψηφιακές δράσεις τόσο και σε δράσεις που απαιτούν φυσική παρουσία
- Συζητούν για πολιτική και θέματα επικαιρότητας
- Μικρό ποσοστό αποχής από τις εκλογές
- Ψηφίζουν τα λεγόμενα μικρά κόμματα
- Αυτό-τοποθετούνται στην Κεντροαριστερά